



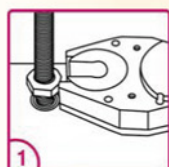
Гайковерты с открытым зевом и муфтой отключения

Описание:

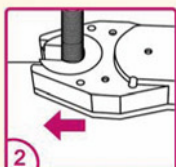
- Простое и удобное закручивание фланцевых гаек в ограниченном пространстве, для примера: сборка компрессора, газовых плит, автомобильных систем торможения.
- Размер и тип шестерни головки можно выбрать под любую сборочную операцию.
- Эргономичный дизайн, удобство рукоятки и уменьшенные габариты головки уменьшают утомляемость оператора.



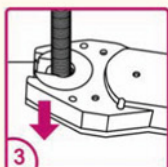
Расположение глушителя в задней части рукоятки.



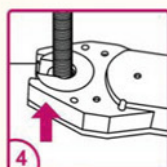
1
Нажать рычаг для возврата головки в открытое положение.



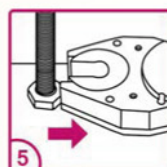
2
Вставить головку в трубку.



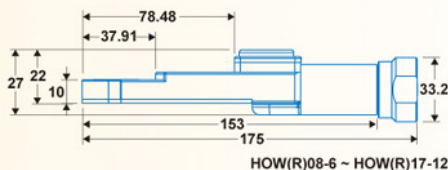
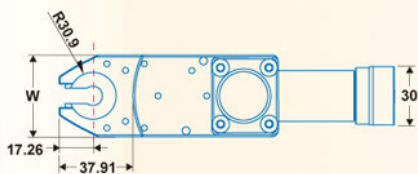
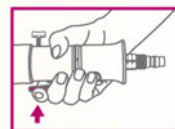
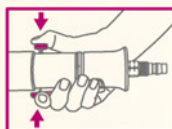
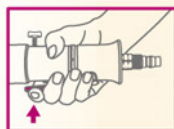
3
Опустить на гайку и нажать кнопку и рычаг одновременно.



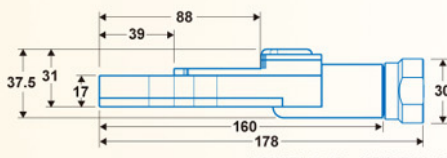
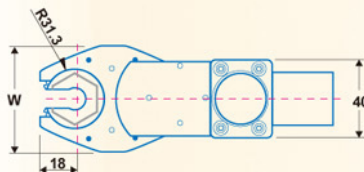
4
Убрать головку с гайки.



5
Нажать рычаг для возврата головки и извлечь головку.



HOW(R)08-6 ~ HOW(R)17-12



HOW(R)17-13 ~ HOW(R)24-22




Гайковерты с открытым зевом и муфтой отключения.

Габариты головки:

Глухая шестерня		Сквозная шестерня		Размер шестигранника шестерни под гайку (мм)	Размер головки [W] (мм)
Модель	Тип шестерни	Модель	Тип шестерни		
WH06	 Вид спереди	WHR06	 Вид спереди	6	42
WH08		WHR08		8	
WH09		WHR09		9	
WH10		WHR10		10	
WH11		WHR11		11	
WH12		WHR12		12	
WH13	 Вид сзади	WHR13	 Вид сзади	13	56
WH14		WHR14		14	
WH15		WHR15		15	
WH17		WHR17		17	
WH19		WHR19		19	
WH21		WHR21		21	
WH22		WHR22		22	

Спецификация:

Рабочее давление воздуха 6,3 Бар

Модель	Крутящий момент (Нм)	Обороты (r.p.m)	мм 	Размер головки [W] (мм)	Диаметр (мм)	Минимальное сечение шланга, (мм)
HOW(R)08-6	3.0~8.0	230	6	42	39	8.0
HOW(R)08-8	3.0~8.0	230	8	42	39	8.0
HOW(R)08-9	3.0~8.0	230	9	42	39	8.0
HOW(R)08-10	3.0~8.0	230	10	42	39	8.0
HOW(R)08-11	3.0~8.0	230	11	42	39	8.0
HOW(R)08-12	3.0~8.0	230	12	42	39	8.0
HOW(R)17-6	5.0~17	230	6	42	39	8.0
HOW(R)17-8	5.0~17	230	8	42	39	8.0
HOW(R)17-9	5.0~17	230	9	42	39	8.0
HOW(R)17-10	5.0~17	230	10	42	39	8.0
HOW(R)17-11	5.0~17	230	11	42	39	8.0
HOW(R)17-12	5.0~17	230	12	42	39	8.0
HOW(R)17-13	5.0~17	230	13	56	39	8.0
HOW(R)17-14	5.0~17	230	14	56	39	8.0
HOW(R)24-15	7.0~24	170	15	56	39	8.0
HOW(R)24-17	7.0~24	170	17	56	39	8.0
HOW(R)24-19	7.0~24	170	19	56	39	8.0
HOW(R)24-21	7.0~24	170	21	56	39	8.0
HOW(R)24-22	7.0~24	170	22	56	39	8.0

*Модели с (R) имеют сквозной тип шестерни

Модели с (W) для шестерни сквозного типа

Full Auto Shut Off Air Industrial Nut Wrench



- 1 Extremely easy and useful to tighten things up in limited spaces, for example: compressor assembly, refrigerator pipes or automobile breaking system pipes and so on.
- 2 Variety gear socket size to fit in different assembly situations.
- 3 Ergonomics design for easy gripping with less fatigue.
- 4 Increased tool life with all-gear drive mechanism.
- 5 Operate easily / smoothly and automatic release of socket back to preset open position by one-hand, two-step throttle lever.
- 6 Fastening operations in limited spaces where angle tools and nutrunners cannot reach.

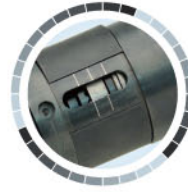
7 One hand design

Special Two-Throttle design, easy operation by one hand, back to start position accurately.

- Off →
- Check Socket in open position →
- Rotate forward for tightening →

8 Operations in confined spaces

The reduced thickness of the head, is also good for operators to work in any circumstance.



9 Internal torque adjustment

10 Low Noise

Muffler build-in reduces noise effectively.



SOW(R)13-10 **SOW(R)25-22**
SOW(R)17-14 **SOW(R)34-30**

Open-End Wrench



SGW15-11 **SGW27-24**
SGW19-16 **SGW35-33**

Geared Wrench



11 Patent lever lock design

Prevent lever is moved by inertia (Need to push lever to change)



▶ Put socket into nut.



▶ Press the lever for tightening up.



▶ Push lever in the middle position, confirm socket in open position.



Model Number Example:

S O (G) W (R) 1 3 - 1 0

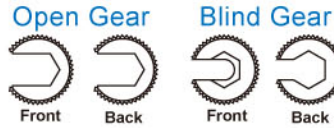
O: Open-End Wrench
G: Geared Wrench

Hex Size

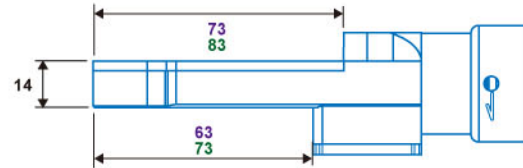
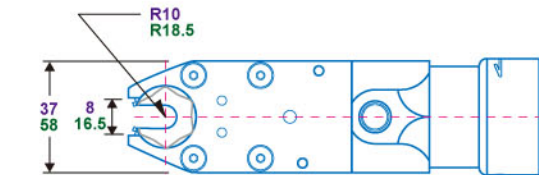
Max Torque

R: Open Gear

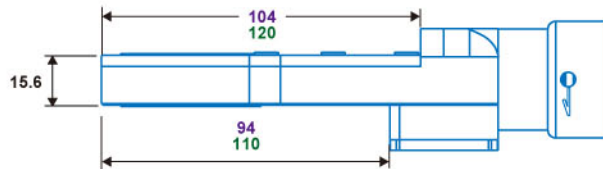
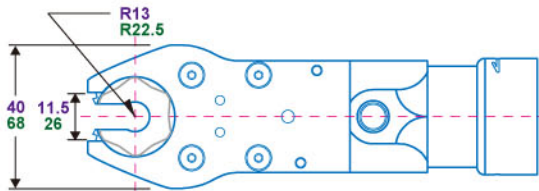
*For standard Blind Gear does not need to be shown R on model number.



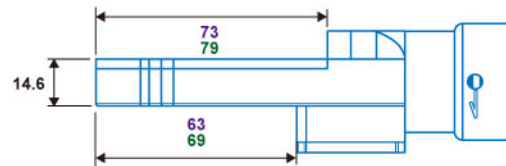
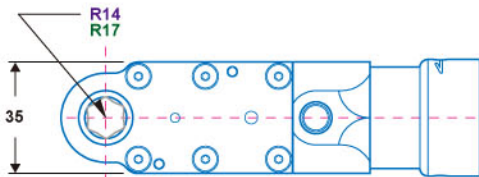
Gear Socket Sizes(mm):



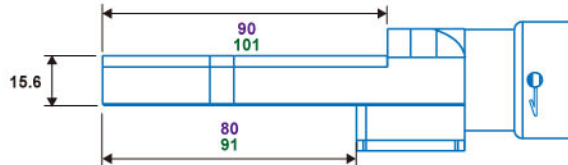
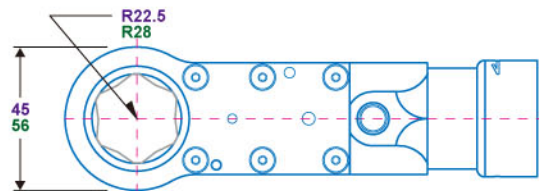
SOW(R)13-10
SOW(R)17-14



SOW(R)25-22
SOW(R)34-30



SGW15-11
SGW19-16



SGW27-24
SGW35-33

Specification:

★ Recommend Air Pressure 6.2 bar (90psi)

Model No.	Torque Range (Nm)	Free Speed (r.p.m.)	Max. Hex Size of Gear Socket (mm)	Overall Length		Net Weight		Air Consumption (M ³ /min)	Hose ID (mm)
				in	mm	lbs	kgs		
Open-End Wrench									
SOW(R)13-10	6~13	430	10	16.22	412	4.19	1.9	0.63	10
SOW(R)17-14	8~17	330	14	16.61	422	4.41	2.0	0.63	10
SOW(R)25-22	12~25	230	22	17.32	440	4.85	2.2	0.63	10
SOW(R)34-30	15~34	175	30	17.99	457	5.29	2.4	0.63	10
Geared Wrench									
SGW15-11	10~15	500	11	16.14	410	3.75	1.7	0.73	10
SGW19-16	10~19	380	16	16.38	416	3.75	1.7	0.73	10
SGW27-24	15~27	270	24	16.81	427	3.97	1.8	0.73	10
SGW35-33	20~35	200	33	17.24	438	3.97	1.8	0.73	10

*Hex Size is shown Max. Size for each tool, custom-made is available for hex size.

SUMAKE Industrial Co., Ltd.

4F, No.351, Yangguang St., Neihu District, Taipei, Taiwan, Zip:114-91

Tel: 886-2-2659-3500

Fax: 886-2-2659-3700

http://www.sumake.com

e-mail: sales@sumake.com.tw



Certificate TW04/02301

XPST-W17-0727